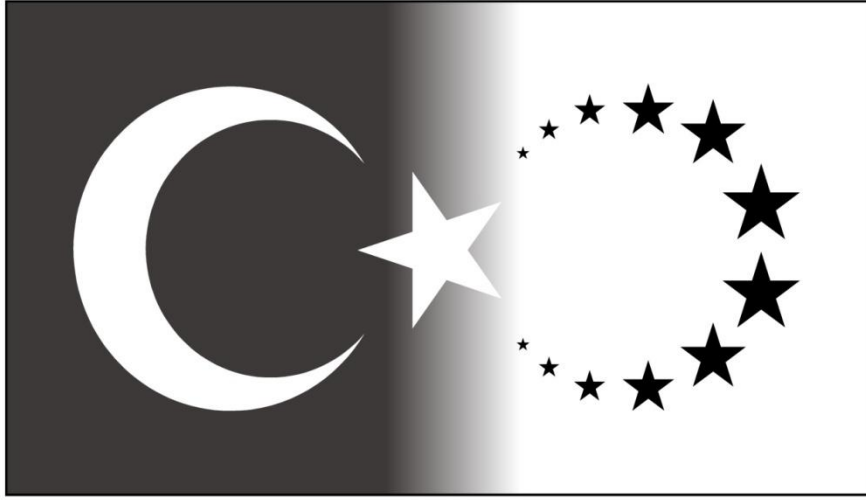


**T.C.
BAŞBAKANLIK
AVRUPA BİRLİĞİ GENEL SEKRETERLİĞİ**



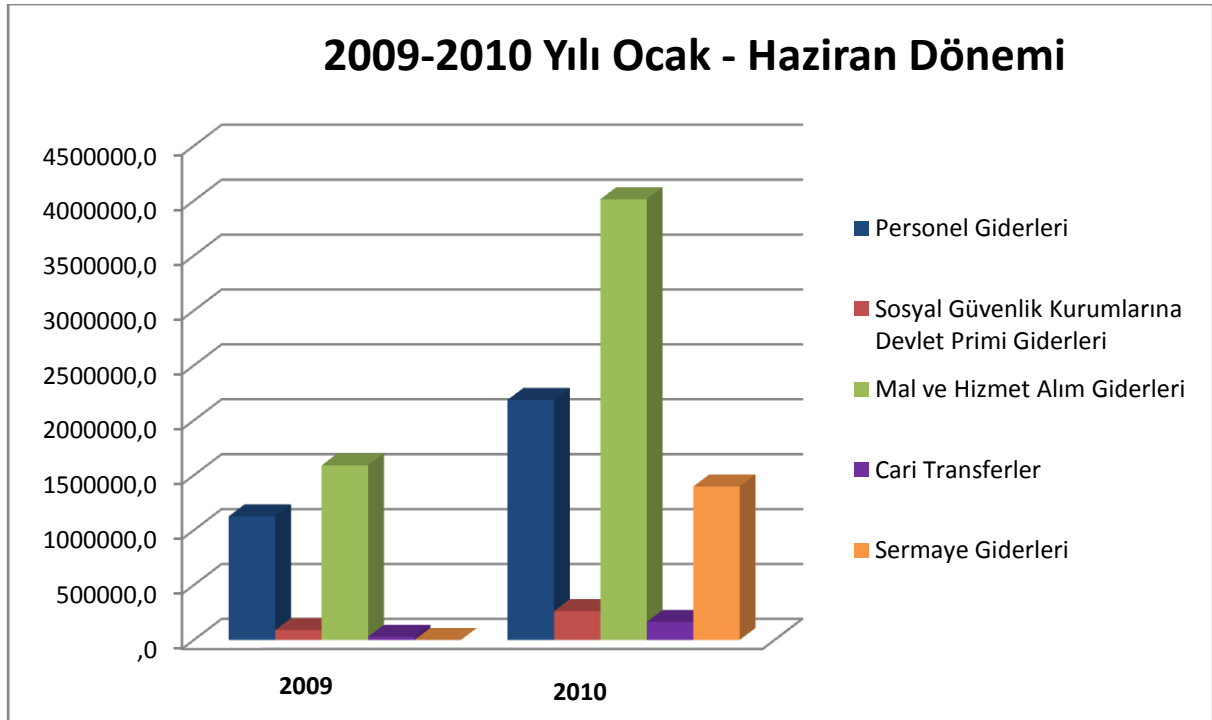
**2010 YILI
KURUMSAL MALİ DURUM VE
BEKLENTİLER RAPORU**

1. OCAK HAZİRAN 2010 DÖNEMİ BÜTÇE UYGULAMA SONUÇLARI

31 Aralık 2009 tarih ve 27449 sayılı (mükerrer) Resmi Gazete'de yayımlanarak yürürlüğe giren 5944 sayılı 2010 Yılı Merkezi Yönetim Bütçe Kanunu'nda Avrupa Birliği Genel Sekreterliğine 21.456.000 TL ödenek tahsis edilmiştir. Ocak-Haziran 2010 döneminde, tahsis edilen miktarın %37'sine tekabül eden 8.021.941 TL kullanılmıştır. Avrupa Birliği Genel Sekreterliğinin 2009 ve 2010 yılı bütçe giderlerinin ekonomik sınıflandırmaya göre ilk altı aylık gerçekleştirmeleri karşılaştırmalı olarak aşağıdaki tabloda sunulmuştur.

Avrupa Birliği Genel Sekreterliği Gider Bütçesi ve Harcamaları

GİDER TÜRÜ	2009 Yılı Sonu Gerçekleşme	2009 Yılı Ocak-Haziran Dönemi	2010 Bütçe (KBÖ)	2010 Yılı Ocak-Haziran Dönemi	Ocak-Haziran Dönemi Gerçekleşme Oranı(%)		
					2009	2010	Artış Oranı(%)
01-Personel Giderleri	2.428.484	1.125.946	2.472.000	2.185.326	46	88	42
02-Sos.Güv.Kurumlarına Devlet Primi Gid.	183.196	88.209	302.000	261.225	48	86	38
03-Mal Ve Hizmet Alım Giderleri.	4.949.241	1.590.003	16.119.000	4.014.121	32	25	-7
05-Cari Transferler	520.025	28.100	438.000	164.000	5	37	32
06- Sermaye Giderleri	1.292.967	0	2.125.000	1.397.269	0	66	66
TOPLAM	9.373.913	2.832.258	21.456.000	8.021.941	30	37	7



Ocak-Haziran Dönemi Bütçe Giderleri (Gerçekleşme) Değişimi

GİDER TÜRÜ	2009 Yılı Ocak-Haziran Dönemi	2010 Yılı Ocak-Haziran Dönemi
01-Personel Giderleri	1.125.946	2.185.326
02 - Sosyal Güvenlik Kurumlarına Devlet Piri mi Giderleri	88.209	261.225
03-Mal Ve Hizmet Alım Giderleri.	1.590.003	4.014.121
05-Cari Transferler	28.100	164.000
06- Sermaye Giderleri	0	1.397.269
TOPLAM	2.832.258	8.021.941

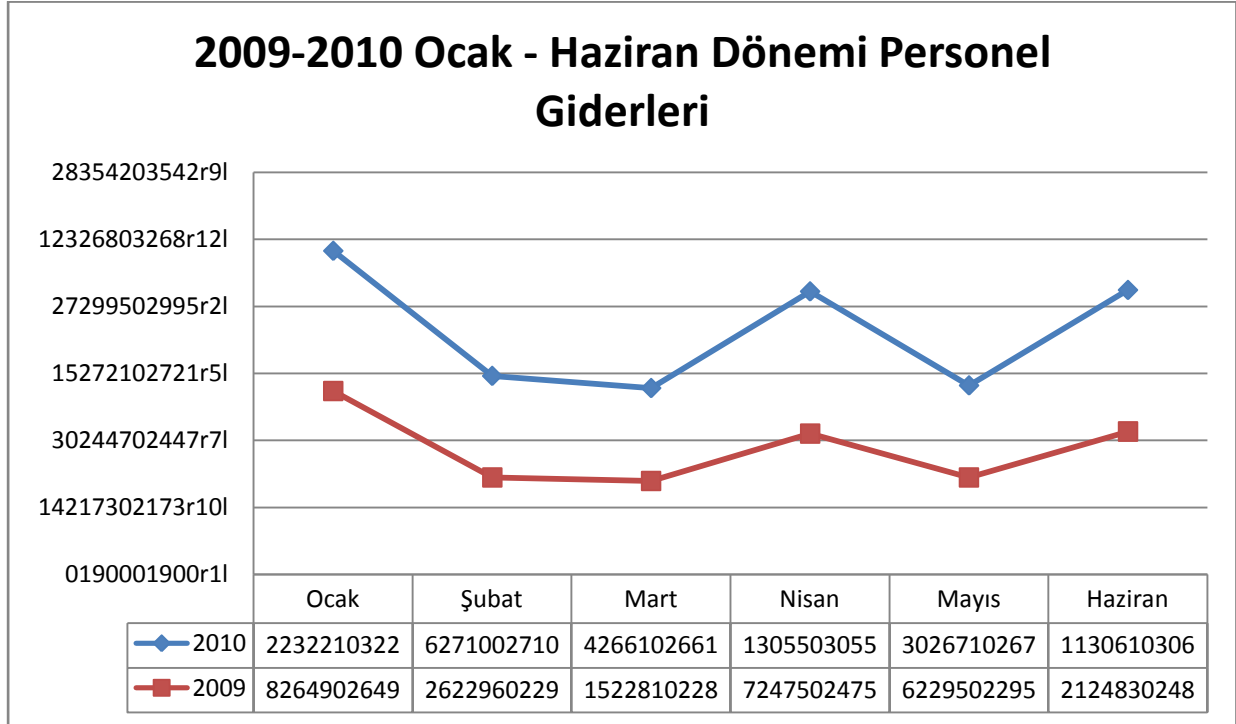
Yılın ilk yarısına ilişkin gerçekleşme rakamları dikkate alındığında, Genel Sekreterliğimizin bütçe harcamaları 2010 yılında bir önceki yılın aynı dönemine göre yaklaşık 5.189.683 TL artarak 8.021.941 TL seviyesine ulaşmıştır. Bu duruma neden olan temel gelişme, yenilenen Avrupa Birliği Genel Sekreterliği Teşkilat ve Görevleri Hakkındaki Kanunun 9 Temmuz 2009 tarihi itibari ile yürürlüğü girmiş olmasıdır. Yenilenen teşkilat kanunumuz ile birlikte kurumumuzun idari yapısında önemli değişiklikler olmuştur. Genel Sekreterliğimize mevcut görevleri yanında ek görevler yüklenmiş ve bu görevleri gerçekleştirmek üzere mevcut daire başkanlıklarının yerine 16 adet başkanlık kurulmuştur. 2010 Yılı, 2009 yılı ile karşılaştırıldığında, kadro karşılığı sözleşmeli personel sayısında ciddi bir artış olmuştur. Kanun tasarısının öngördüğü hizmet genişlemesinin sonucunda yetersiz olan mevcut hizmet binamıza ek olarak yeni hizmet binası kiralanmış ve donanımı yapılmıştır.

1.1 Personel Giderleri

Genel Sekreterliğimiz bütçesine 2010 yılı personel giderleri için 2.472 bin TL ödenek tahsis edilmiştir. Yılın ilk altı aylık döneminde personel ödeneğinin tamamı harcanmıştır.

Aşağıdaki grafikte, 2009 ve 2010 yılı ilk yarısı, için personel giderlerinin aylık seyirleri karşılaştırmalı olarak verilmiştir.

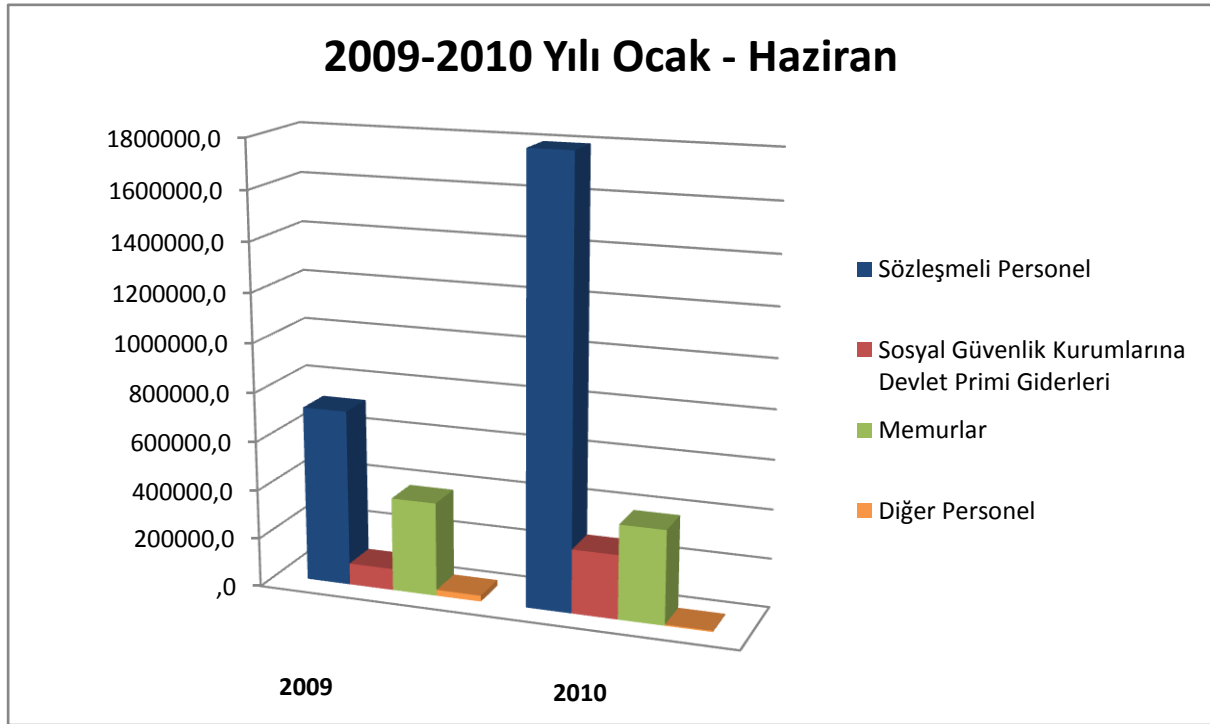
Ocak- Haziran Dönemi Bütçe Giderleri (Personel Giderleri)



Ocak-Haziran döneminde personel giderleri 2010 yılında, 2009 yılına göre %102'lik artış göstermiştir. Ocak-Haziran 2010 döneminde personel harcamalarının %73,4'ünü sözleşmeli personele yapılan harcamalar oluştururken, memurların payı %15.68 olmuştur.

Ocak- Haziran Dönemi Personel Giderleri

GİDER TÜRÜ	Ocak-Haziran	
	2009	2010
Sözleşmeli Personel	718.919	1.796.432
Memurlar	382.829	383.761
İşçiler	0	0
Geçici Personel	0	0
Diğer Personel	24.198	5.132
TOPLAM	1.125.946	2.185.325



1.2 Sosyal Güvenlik Kurumlarına Devlet Primi Giderleri

Sosyal Güvenlik Kurumlarına Devlet Primi ödemeleri Ocak-Haziran 2010 döneminde, 2009 yılının ilk altı aylık dönemine göre %196'lık artış göstererek 261.225 TL olmuştur. 2009 yılının ilk altı ayında %48 olan gerçekleşme oranı, 2010 yılının ilk altı ayında %86 olmuştur.

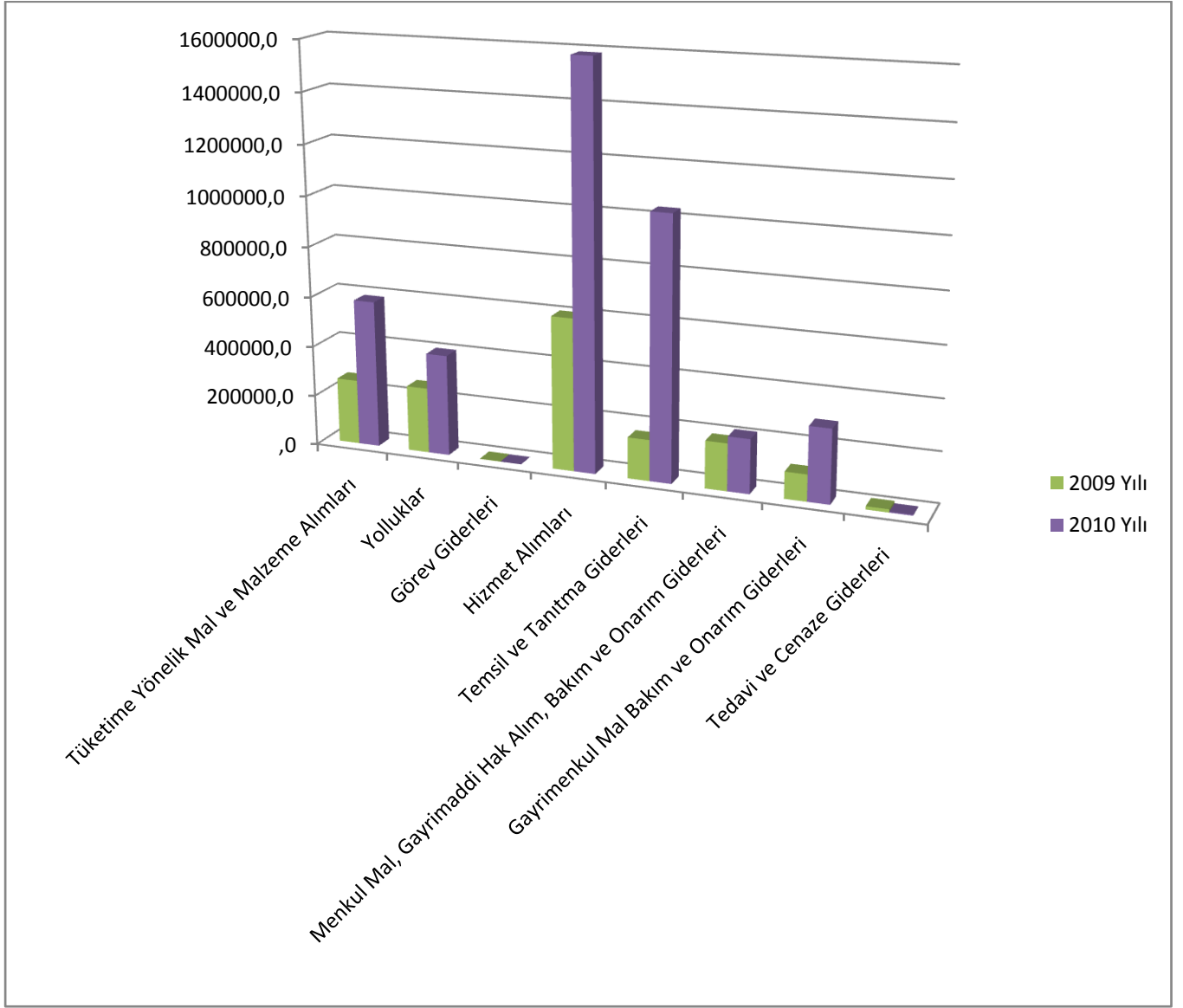
1.3 Mal ve Hizmet Alım Giderleri

Genel Sekreterliğimize mal ve hizmet alımlarına yönelik olarak 2010 yılı için 16.119.000 TL ödenek tahsis edilmiştir. İlk altı aylık dönemde söz konusu tutarın 4.115.498TL'lik kısmı (%25) harcanmıştır.

Ocak- Haziran Mal ve Hizmet Alım Giderleri

GİDER TÜRÜ	Ocak-Haziran	
	2009	2010
Tüketime Yönelik Mal ve Malzeme Alımları	258.314	585.454
Yolluklar	260.187	401.045
Görev Giderleri	743	0
Hizmet Alımları	602.933	1.585.558
Temsil ve Tanıtma Giderleri	162.573	1.034.370
Menkul Mal, Gayri maddi Hak Alım, Bakım ve Onarım Giderleri	186.924	214.208
Gayrimenkul Mal Bakım ve Onarım Giderleri	105.653	291.526
Tedavi ve Cenaze Giderleri	12.676	3.337
TOPLAM	1.590.003	4.115.498

Ocak-Haziran Dönemi Mal ve Hizmet Alım Giderleri



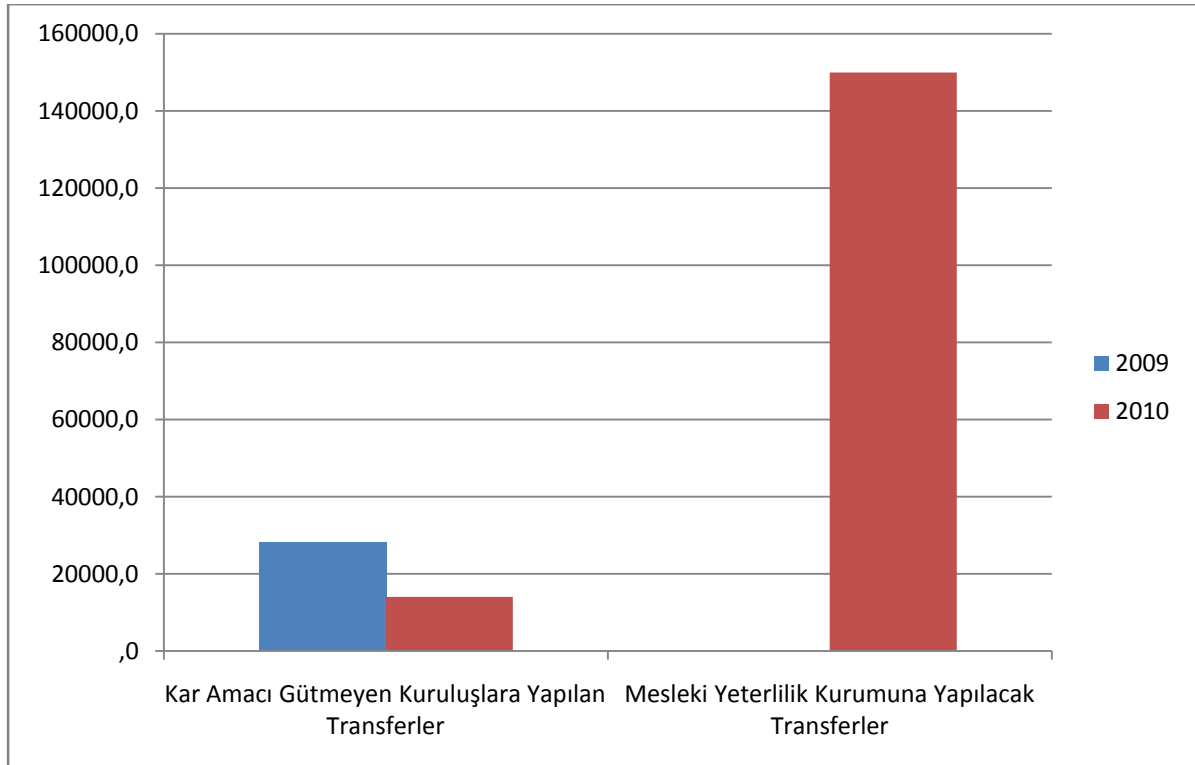
1.4 Cari Transferler

2010 Yılı bütçesinde cari transferler için 438.000 TL ödenek ayrılmış olup, 2010 Ocak-Haziran döneminde bu ödeneğin 164.000 TL'si harcanmıştır. 2010 yılı ilk yarısında cari transfer harcamaları 2009 yılının aynı dönemine göre %484 oranında artmıştır.

Ocak- Haziran Dönemi Cari Transferler

GİDER TÜRÜ	Ocak-Haziran	
	2009	2010
Kar Amacı Gütmeyen Kuruluşlara Yapılan Transferler	28.100	14.000
Mesleki Yeterlilik Kurumuna Yapılacak Transferler	0	150000
Yurtdışına Yapılan Transferler	0	0
TOPLAM	28.100	164.000

2009-2010 Ocak- Haziran Dönemi (Cari Transferler)



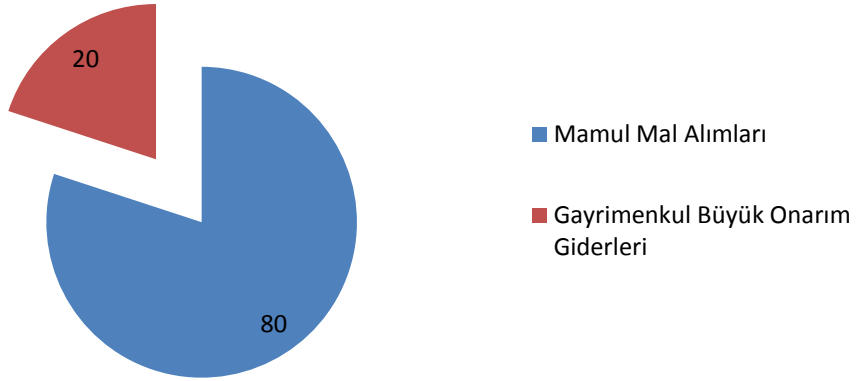
1.5 Sermaye Giderleri

2010 yılı sermaye giderleri için 2.125.000 TL ödenek ayrılmış olup, 2010 Ocak-Haziran döneminde bu ödeneğin %66'sına karşılık gelen 1.397.269 TL'si harcanmıştır.

Söz konusu harcamanın büyük bölümü cari nitelikli olmayan büro ve işyeri mefruşat, makine-teçhizat alımları ile bunların yedek parçalarının alım giderleri ve gayrimenkul bakım onarım giderleri için kullanılmıştır.

GİDER TÜRÜ	Ocak-Haziran	
	2009	2010
Mamul Mal Alımları	0	1.118.261
Gayri Maddi Hak Alımları	0	0
Gayrimenkul Büyük Onarım Giderleri	0	279.008
TOPLAM	0	1.397.269

2010 Ocak-Haziran Dönemi Sermaye Giderleri Dağılımı



2010 Yıl Sonu Harcama Tahminleri

GİDER TÜRÜ	2009 (Gerçekleşme)	2010 (KBÖ)	2010 Yıl Sonu Tahmini	Değişim (%)	
				2009'a (Gerçekleşme) Göre	2010 (KBÖ)Göre
01-Personel Giderleri	2.428.484	2.472.000	6.300.000	159	154
02-Sosyal Güvenlik Kurumlarına Devlet Piri Giderleri	183.196	302.000	520.000	183	72
03-Mal Ve Hizmet Alım Giderleri	4.949.241	16.119.000	15.729.000	217	-2
05-Cari Transferler	520.025	438.000	828.000	59	89
06- Sermaye Giderleri	1.292.967	2.125.000	2.125.000	64	0
TOPLAM	9.373.913	21.456.000	25.502.000	172	18