



# AVRUPA BİRLİĞİ GENEL SEKRETERLİĞİ

## AVRUPA BİRLİĞİ MALİ YARDIMLARI ve BELEDİYELERE SAĞLANAN DESTEKLER

### BELEDİYELER AVRUPA BİRLİĞİNE HAZIRLANIYOR PROJESİ

Hatay Toplantısı

22 Şubat 2011

Bülent ÖZCAN

Avrupa Birliği Genel Sekreterliği

Proje Uygulama Başkanı

# Sunum İeriĐi

- I. AB Mali Yardımları Nasıl Kullanılır?**
- II. Konu Başlıklarına Göre Belediyelere Sağlanan Destekler**
- III. Avrupa Yatırım Bankası Kredileri**
- IV. AB'ye Alternatif Fon Kaynakları: Kalkınma Ajansları**



# Adaylık Sürecinde AB Mali Yardımları

**AB tarafından ülkemize üç farklı program aracılığı ile destek sağlanmaktadır:**

## **I. Katılım Öncesi Mali Yardım (IPA)**

### ***II. Topluluk Programları***

- Hayat Boyu Öğrenme ve Gençlik Programı*
- Kültür Programı*

## **III. Avrupa Yatırım Bankası Kredileri**

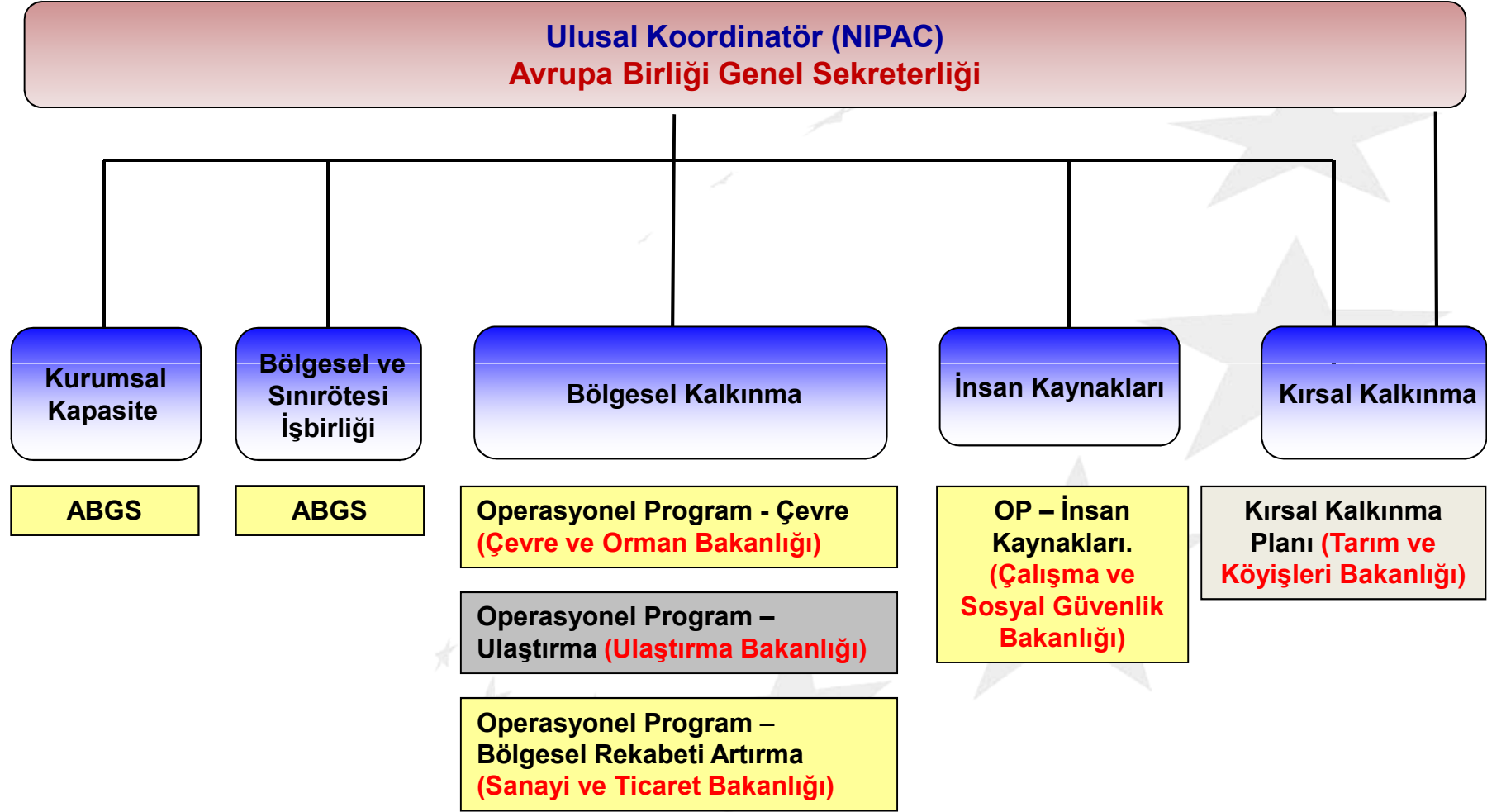


# AVRUPA BİRLİĐİ GENEL SEKRETERLİĐİ

## KATILIM ÖNCESİ AVRUPA BİRLİĐİ MALİ YARDIMI



# Katılım Öncesi Mali Yardım Aracı (IPA) (2007-2013) Öncelik Alanları





# IPA Kapsamında Türkiye'ye Sağlanan Destek

<i>Milyon Avro</i>						
<b>Öncelik Alanları</b>	<b>2007</b>	<b>2008</b>	<b>2009</b>	<b>2010</b>	<b>2011</b>	<b>2012</b>
<b>Geçiş Dönemi Desteği ve Kurumsal Yapılanma</b>	252,2	250,2	232,2	211,3	230,6	250,9
<b>Sınırötesi ve Bölgesel İşbirliği</b>	6,6	8,8	9,4	9,6	9,7	9,9
<b>Bölgesel Kalkınma</b>	167,5	173,8	182,7	238,1	291,4	350,8
<b>İnsan Kaynaklarının Geliştirilmesi</b>	50,2	52,9	55,6	63,4	77,6	89,9
<b>Kırsal Kalkınmanın Geliştirilmesi</b>	20,7	53,0	85,5	131,3	172,5	197,8
<b>Toplam</b>	<b>497,2</b>	<b>538,7</b>	<b>566,4</b>	<b>653,7</b>	<b>781,9</b>	<b>899,5</b>

*Proje Uygulama Başkanlığı*



# IPA Kapsamında Belediyelere Sağlanan Destekler

**Belediyelerimize sağlanan destekler  
aşağıdaki konu başlıkları ile gruplanabilir:**

1. Sosyal İçerikli Projelere Destekler
2. Çevre Altyapısı ile İlgili Projelere Destekler
3. Bölgesel Rekabetin Güçlendirilmesine Yönelik Projelere Destekler

# Sosyal İçerikli Projelere Destekler Nasıl Sağlanır?

**Sosyal içerikli projeler 'Hibe Programı' yöntemi ile finanse edilmektedir.**







# Hibe Programlarının Dağılımı

## (Faydalanıcı Kuruluşlara Göre)

Sıralama	Kuruluş	Hibe Desteği Alan Proje Sayısı	Projelere Sağlanan Hibe Desteği (Avro)
1	Belediyeler	341	97.642.267
2	KOBİ'ler	654	47.767.998
3	Dernekler	425	34.829.011
4	Odalar	322	34.814.932
5	Köye Hizmet Götürme Birlikleri	86	22.575.916
6	Vakıflar	69	20.370.566
7	İl Özel İdareleri	187	18.655.497
8	Üniversiteler	101	16.372.610
9	Birlikler	121	13.029.240
12	Sendikalar	46	6.719.211
13	Kooperatifler	69	5.609.299



# Hibe Programlarının Dağılımı

## (Faydalanıcı Kuruluşlara Göre)

**Toplam 2780 Projeden 341 Proje Belediyelerimize aittir.**

Sıralama	Başarılı Olan İl	Projelerin Toplam Bütçesi	Proje Adeti	Belediye Proje Sayısı
1	Kayseri (Bölgesel Kalkınma Prog. Uyg.)	18,2 M €	131	-
2	Van (Bölgesel Kalkınma Prog. Uyg.)	18,0 M €	185	-
3	Konya (Bölgesel Kalkınma Prog. Uyg.)	17,0 M €	172	-
4	Ankara	15,7 M €	134	-
5	İstanbul	15,7 M €	126	-
7	Gaziantep (Bölgesel Kalkınma Prog. Uyg.)	9,6 M €	50	13
8	Sivas (Bölgesel Kalkınma Prog. Uyg.)	9,5 M €	80	5
15	Bingöl (Bölgesel Kalkınma Prog. Uyg.)	6,6 M €	34	-
25	Şanlıurfa	4,9 M €	14	9
31	Hatay	4,3 M €	22	3
48	K.Maraş	1,1 M €	12	2
55	Adıyaman	942.238	12	4
65	Osmaniye	145.750	2	-
78	Kilis	0	0	-

# Sosyal İçerikli Projelere Destekler Nasıl Sağlanır?

**Türkiye İş Kurumu**

**Aktif İstihdam  
Tedbirleri Projesi**

**Toplam Proje  
Bütçe:  
20 Milyon €**

**Program Yılı:  
2006**

**HİBE PROGRAMI**

**Hibe Pr. Bütçesi  
16 Milyon €**

**Uygulama Yılı:  
2008**

**Proje Sayısı  
101 Proje**

**(32 Belediye  
Projesi)**

- Yerel Yönetimler
- Sivil Toplum Örgütleri
- Üniversiteler
- İşçi, işveren ve memur sendikaları
- Konfederasyonlar
- Sanayi, ticaret, ziraat ve meslek odaları

## “Sosyal Riski Azaltmaya Yönelik Turizm Odaklı Nitelikli Ara Eleman Yetiştirilmesi”

**İstanbul Büyükşehir Belediyesi  
Kentsel Dönüşüm Müdürlüğü**

**HİBE:151.890 Avro**



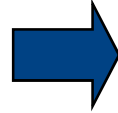
*18 - 25 yaş arası lise ve ortaöğretim mezunu, işsiz ve niteliksiz gençlerin mesleki eğitimler yoluyla turizm sektöründe istihdam edilmesi*





# Sosyal İçerikli Projelere Destekler Nasıl Sağlanır?

**AB Genel Sekreterliği**



**AB ile Türkiye arasında  
Sivil Toplum Diyaloğunun  
Geliştirilmesi Projesi**

**Toplam  
Proje Bütçe:  
21 Milyon €**

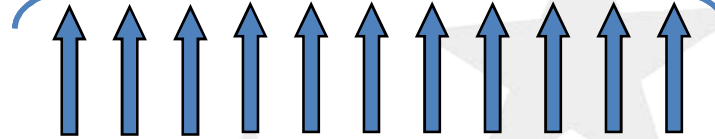
**Program Yılı:  
2006**



***HİBE PROGRAMI***

**Hibe Pr. Bütçesi  
19,5 Milyon €**

**Uygulama Yılı:  
2008**



**Proje Sayısı  
119 Proje**

- Kentler ve Belediyeler
- Meslek Örgütleri
- Üniversiteler
- Gençlik Girişimleri

**(37 Belediye  
Projesi)**



# Türkiye ile AB Arasında Sivil Toplum Diyaloğunun Geliştirilmesi: Kentler ve Belediyeler Hibe Programı

## “Kayseri İtfaiyesi AB Yolunda”

Kayseri Büyükşehir Belediyesi İtfaiye Birimi

**HİBE:187.800 Avro**

*Acil durumlara baş etme ve bu durumları kontrol altına alma becerilerinin geliştirilmesi, mesleğe ilişkin AB standartları hakkında bilgi edinilmesi ve yangın önleme konusundaki farkındalığın artırılması*



*Proje Uygulama Başkanlığı*

# Hibe Programlarına Nasıl Başvurulur ?

**HİBE DUYURUSU**

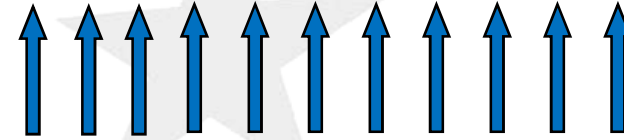
Hibe Duyurusunu Kim Yapar?

- **Merkezi Finans ve İhale Birimi**  
([www.mfib.gov.tr](http://www.mfib.gov.tr) veya [www.cfcu.gov.tr](http://www.cfcu.gov.tr))
- **AB Genel SekreterliĐi**  
([www.abgs.gov.tr](http://www.abgs.gov.tr))
- **Avrupa BirliĐi Türkiye Delegasyonu**  
([www.avrupa.info.tr](http://www.avrupa.info.tr) )
- **Hibe Programı Sahibi KuruluŐ**

**HİBE BAŐVURUSU**

Hibe Başvurusu Nereye Yapılır?

**MERKEZİ FİNANS VE İHALE BİRİMİ**  
([www.mfib.gov.tr](http://www.mfib.gov.tr) veya [www.cfcu.gov.tr](http://www.cfcu.gov.tr))



**PROJELER**

# Hibe Programlarına Nasıl Başvurulur ?

**HİBE DUYURUSU**

**Başvuru Dokümanları**

- **Başvuru Rehberi**
- 1. **Başvuru Formu**
- 2. **Bütçe Tablosu**
- 3. **Mantıksal Çerçeve Tablosu**
- 4. **Projede Çalışacak Kişilerin Özgeçmişleri**

**60-90 Gün**



**HİBE BAŞVURUSU**

**MERKEZİ FİNANS VE İHALE  
BİRİMİ**

([www.mfib.gov.tr](http://www.mfib.gov.tr) veya [www.cfcu.gov.tr](http://www.cfcu.gov.tr))





# MERKEZİ FİNANS ve İHALE BİRİMİ

English

- ★ Ana Sayfa
- ★ Hakkımızda
- ★ AB Programları
- ★ İhaleler
- ★ Eşleştirme
- ★ Duyurular
- ★ Yükleniciler
- ★ Kaynaklar
- ★ SSS
- ★ Site Haritası

## ► AÇIK POZİSYONLAR

**14.08.2008**

Uzman personel ve destek personeli seçme sınavına katılacak adayların listesi ve sınav tarihleri açıklanmıştır.

**21.07.2008**

Birimimizde destek personeli istihdamı için Seçme Sınavı ilanı yayınlanmıştır.

**09.07.2008**

Birimimizde uzman personel istihdamı için Seçme Sınavı ilanı yayınlanmıştır.

## ► DUYURULAR

**12.08.2008**

Avrupa Birliği ve Türkiye Arasındaki Sivil Toplum Diyalogunun Geliştirilmesi - Bileşen 1: KENTLER VE BELEDİYELER HİBE PROGRAMI" kapsamında hibe almaya hak kazananların listesi yayımlanmıştır.

**01.08.2008**

Avrupa Birliği ve Türkiye Arasındaki Sivil Toplum Diyalogunun Geliştirilmesi - Bileşen 4: DİYALOG İÇİN GENÇLİK GİRİŞİMLERİ HİBE PROGRAMI" kapsamında hibe almaya hak kazananların listesi yayımlanmıştır.

**22.07.2008**

Avrupa Birliği ve Türkiye Arasındaki Sivil Toplum Diyalogunun Geliştirilmesi - Bileşen 3: UNİVERSİTELER HİBE PROGRAMI" kapsamında hibe almaya hak kazananların listesi yayımlanmıştır.

**15.07.2008**

Jean Monnet Burs Programı kapsamında burs almaya hak kazanan adayların listesi yayınlanmıştır.

**23.06.2008**

Türkiye'de Sivil Toplumun Desteklenmesi: Katılımcı Demokrasi için Yerel Hareket; Hibe Programı için sıkça sorulan sorular ve cevapları-II yayınlanmıştır.

## VERGİ MUAFİYETİ

.: İHALELER .:

İhale Arama

### Durumu :

- Ön Duyuru
- Açık
- Kapalı

### Tipi :

- Mal Alımı
- Yapım İşleri
- Hizmet Alımı
- Hibe

### Referans # :

ARA



# T.C. BAŞBAKANLIK AVRUPA BİRLİĞİ GENEL SEKRETERLİĞİ

[Ana Sayfa](#) | [English](#)

[ABGS](#) | [BİR BAKIŞTA AB](#) | [TR - AB İLİŞKİLERİ](#) | [ÇALIŞMA ALANLARI](#) | [BİLGİ EDİNME](#) | [E- KÜTÜPHANE](#) | [İLETİŞİM](#)



## EGEMEN BAĞIŞ

Devlet Bakanı ve  
Başmüzakereci

## KATILIM SÜRECİ

AB Katılım Müzakereleri  
Katılım Öncesi Mali Destek  
AB İletişim Stratejisi (ABİS) Etkinlikleri

## AB SÜRECİ VE İLLERİMİZ

## VERİ KAYNAKLARI

## ABGS YAYINLARI VE RAPORLAR

## HİBE DUYURULARI

## DUYURULAR

[\[ Tümü \]](#)

48. Hafta (29 Kasım-5 Aralık 2010) Haftalık "Türkiye-AB Gündemi"

Avrupa Birliği Genel Sekreterliği Avrupa Koleji Master Burs Programı Duyurusu

ABGS Genç Çevirmenler Yarışması 2010

Türk Uruklu Sözleşmeli Sekreterlik Sınavına Girmeye Hak Kazananlar Listesi

Avrupa Birliği İşleri Uzman Yardımcılığı Giriş Sınavı Duyurusu

2011-2012 Akademik Yılı Jean Monnet Burs Başvuruları Başladı

2010 İlerleme Raporu Gayriresmi Türkçe Çevirisi

## ETKİNLİKLER

[\[ Tümü \]](#)

"Katılım Sürecinin Neresindeyiz?" Konulu Panel Egemen Bağış'ın Katılımıyla Gerçekleşti

ABGS 2011 bütçesi Plan ve Bütçe Komisyonunda Görüldü

Egemen Bağış İrlanda'ya Resmi Ziyarete Bulundu

ABGS, Çanakkale 18 Mart Üniversitesi Uluslararası İlişkiler Topluluğu Öğrencileri ile Biraraya Geldi



[Türkiye'nin Katılım Süreci için AB Stratejisi](#)

## FAYDALI BAĞLANTILAR



Türkiye Cumhuriyeti Başbakanlık



# 2011 Yılında Uygulanması Planlanan Hibe Programları

Proje	İlgili Kurum	Uygulama Alanı	Hibe Programı Bütçesi (Avro)	Tahmini Duyuru Zamanı
Demokrasi, İnsan Hakları ve Vatandaşlık Eğitimi Hibe Programı	Milli Eğitim Bakanlığı	Türkiye Geneli	2.400.000	2011 yılı 1. yarısı
Kadına Karşı Şiddetin Engellenmesi Hibe Programı	İçişleri Bakanlığı	Türkiye Geneli	3.300.000	2011 yılı 1. yarısı
Engellilerin Topluma Kazandırılması Hibe Programı	Özurlüler İdaresi	Türkiye Geneli	1.800.000	2011 yılı 1. yarısı
Türkiye-AB Odalar Forumu	TOBB	Türkiye Geneli	2.800.000	2011 yılı 1. yarısı

*Proje Uygulama Başkanlığı*



# 2011 Yılında Uygulanması Planlanan Hibe Programları

Proje	İlgili Kurum	Uygulama Alanı	Hibe Programı Bütçesi (Avro)	Tahmini Duyuru Zamanı
<b>Sivil Toplum Diyalogu-III: Siyasi Kriterler Hibe Programı</b>	<b>ABGS</b>	<b>Türkiye Geneli</b>	<b>6.000.000</b>	<b>2011 yılı 2. yarısı</b>
<b>Sivil Toplum Diyalogu-III: Medya Hibe Programı</b>	<b>ABGS</b>	<b>Türkiye Geneli</b>	<b>3.000.000</b>	<b>2011 yılı 2. yarısı</b>
<b>Sivil Toplum Diyalogu-III: Mikro Hibe Programı</b>	<b>ABGS</b>	<b>Türkiye Geneli</b>	<b>300.000</b>	<b>2011 yılı 2. yarısı</b>
<b>Mesleki Eğitimin Kalitesinin Artırılması Hibe Programı-I</b>	<b>Milli Eğitim Bakanlığı</b>	<b>12 Düzey-II Bölgesi (Öncelikli 43 il)</b>	<b>12.000.000</b>	<b>2011 Yılı 1. yarısı</b>

*Proje Uygulama Başkanlığı*

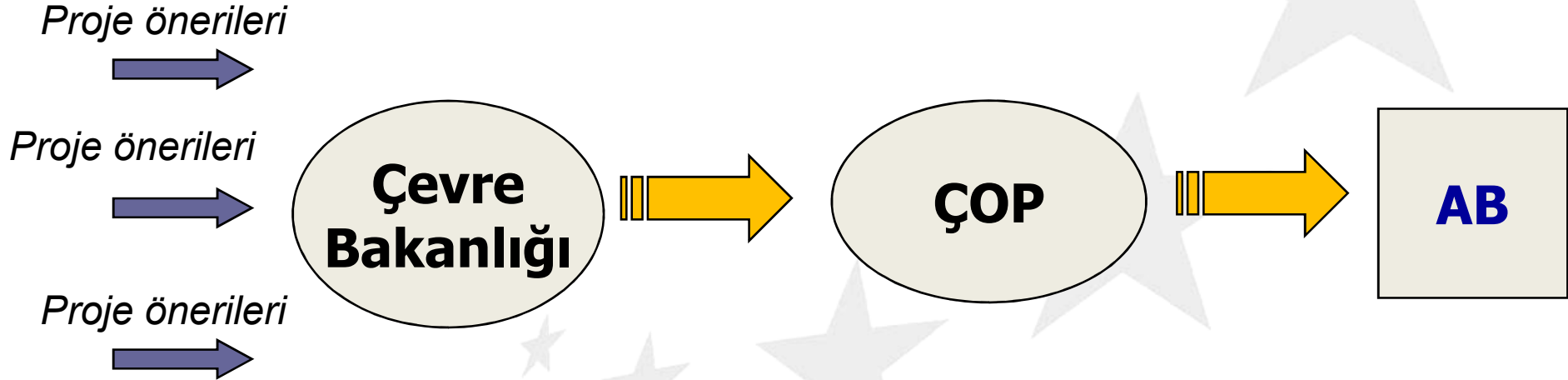


# Çevre Altyapısı ile İlgili Projelere Destekler Nasıl Sağlanır?

Detaylı Bilgi için:  
<http://www.ipacevre.gov.tr>

Çevre Operasyonel Programı

Koordinatör Kuruluş:  
Çevre ve Orman Bakanlığı



**Temel Kriter: Proje sunacak belediyelerin nüfusunun 50.000 üstü olması**

*Proje Uygulama Başkanlığı*



# Çevre Altyapısı ile İlgili Projelere Destekler Nasıl Sağlanır?

İl	Proje Alanı	Toplam Bütçe (Avro)
Ordu	Atıksu Arıtma	25.634.950
Erdemli	Kanalizasyon	13.077.577
Lüleburgaz	Atıksu	14.310.219
Amasya	Atıksu	19.128.118
Akşehir	Atıksu	23.750.922
Erzincan	İçmesuyu	35.407.012
Ceyhan	Atıksu	22.354.349
Doğubayazıt	İçmesuyu	33.029.795
Manavgat	İçmesuyu	28.115.359
Çorum	Katı Atık Arıtma	17.856.544
Konya	Katı Atık Arıtma	15.063.443



# Çevre Altyapısı ile İlgili Projelere Destekler Nasıl Sağlanır?

İl	Proje Alanı	Toplam Bütçe (Avro)
Balıkesir	Katı Atık Arıtma	14.082.000
Erciş	İçmesuyu	28.254.233
Seydişehir	Atıksu	6.823.551
Diyarbakır	Atıksu	78.300.906
Erzurum	Atıksu	64.131.284
Nizip	Atıksu	30.393.218
Adıyaman	Atıksu	19.936.086
Merzifon	Atıksu	8.874.332
Polatlı	Atıksu	23.478.593
Siverek	Atıksu	39.472.420
Soma	Atıksu	8.083.125
<b>TOPLAM</b>		<b>569.558.036</b>

*Proje Uygulama Başkanlığı*



# Bölgesel Rekabetin Güçlendirilmesine Yönelik Projelere Destekler Nasıl Sağlanır?

**Detaylı Bilgi için:**

<http://ipa.stb.gov.tr>

**Bölgesel Rekabet Edebilirlik Operasyonel Programı**

**Koordinatör Kuruluş:  
Sanayi ve Ticaret Bakanlığı**

## İş Ortamının İyileştirilmesi

1. Sanayi Altyapısının Geliştirilmesi
2. Finansal Araçların Oluşturulması ve Geliştirilmesi
3. Ar-Ge, İnovasyon, Teknoloji ve Bilgi-İletişim Teknolojileri Altyapısının
4. Turizm Altyapısı, Pazarlama ve Tanıtım Faaliyetlerinin İyileştirilmesi

## İşletme Kapasitesinin Artırılması ve Girişimciliğin Teşvik Edilmesi

1. İşletmelere Temel Bilgi ve Danışmanlık Desteği Sağlanması
2. Sanayi Alanında İşbirliğinin Güçlendirilmesi

*Proje Uygulama Başkanlığı*



# Bölgesel Rekabetin Güçlendirilmesine Yönelik Projelere Destekler Nasıl Sağlanır?

## Bölgesel Rekabet Edebilirlik Operasyonel Programı

**BROP'un uygulama alanı, milli geliri Türkiye ortalamasının %75'inin altında kalan bölgeler ile sınırlandırılmıştır. Uygulama kapsamında toplam 12 Düzey-II bölgesi, 43 il ve 15 cazibe merkezi bulunmaktadır.**





# Bölgesel Rekabetin Güçlendirilmesine Yönelik Projelere Destekler Nasıl Sağlanır?

Detaylı Bilgi için:  
<http://ipa.stb.gov.tr>

**Bölgesel Rekabet Edebilirlik Operasyonel Programı**

Koordinatör Kuruluş:  
Sanayi ve Ticaret Bakanlığı

Uygulama Dönemi	AB Katkısı (M€)	Ulusal Katkı (M€)	TOPLAM BÜTÇE (M€)
2007-2009	140,2	46,7	186,9

- Sanayi Bakanlığı merkezi kuruluşlar (bakanlıklar vb.) tarafından geliştirilen 8 projeye toplam **65,2 Milyon Avro** ayrılmıştır.
- BROP kapsamında olan 43 ildeki kuruluşlar için yapılan teklif çağrısı 16 Ocak 2009 tarihinde sona ermiştir. Teklif Çağrısına toplam 532 proje başvurusu yapılmıştır. Değerlendirme sonrasında **toplam 47 projenin** finanse edilmesi uygun bulunmuştur. Projelere sağlanacak destek toplam **75,9 Milyon Avro olacaktır.**
- BROP kapsamında proje oluşturma çalışmaları sona ermiştir.



# Bölgesel Rekabet Edebilirlik OP Merkezi Kuruluşlar Proje Paketi

Proje Adı	Uygulanacak İl	Proje Sahibi Kuruluş	Bütçe (AB+Ulusal)
İş Geliştirme Merkezlerinin Kurulması	Malatya, Tokat, Kastamonu	KOSGEB	6.835.000 €
Gıda Sektörü için İnovasyon Merkezi Kurulması	Kocaeli, Şanlıurfa, Giresun, Gaziantep	TÜBİTAK	17.028.000 €
Erciyes Teknoparkı Bölgesel İnovasyon Merkezi	Kayseri	Sanayi ve Ticaret Bakanlığı Sanayi Araştırma ve Geliştirme Genel Müdürlüğü	7.030.435 €
Gaziantep Teknoparkı Araştırma ve Teknoloji Altyapısının Geliştirilmesi	Gaziantep		6.972.830 €
FIRATSET (Girişimci İşgücünü Çevreleyen Fırat Gökuşağı)	Elazığ		6.038.500 €
Kış Turizm Koridorunun Geliştirilmesi	Erzurum, Erzincan, Kars	Kültür ve Turizm Bakanlığı	8.786.625 €
Avrupa-Türk İş Merkezleri Ağının Genişletilmesi	Antakya, Batman, Sivas, Van	TOBB	8.500.000 €
KOBİ'lerin Ağ Oluşturma ve Bölgesel İşbirliği Kapasitesinin Güçlendirilmesi	Samsun, Trabzon, Gaziantep, Kahramanmaraş, Çorum	Dış Ticaret Müsteşarlığı	4.000.000 €
<b>TOPLAM:</b>			<b>65.191.130 €</b>



# **Bölgesel Rekabet Edebilirlik OP Yerel Kuruluşlar Proje Paketi**

<b>Proje</b>	<b>İlgili Kurum</b>	<b>Proje Bütçesi (Milyon Avro)</b>
<b>Gaziantep Bölgesel Endüstriyel Tasarım ve Modelleme Merkezi Projesi</b>	<b>Gaziantep KOSGEB</b>	<b>4,3</b>
<b>Lisanslı Depoculuk Altyapısı Projesi (Mercimek ve Hububat Depoları)</b>	<b>Şanlıurfa Ticaret Borsası</b>	<b>2,8</b>
<b>Osmaniye İş Geliştirme ve KOBİ Destek Merkezi Projesi</b>	<b>Osmaniye Valiliği</b>	<b>2</b>
<b>Kahramanmaraş Bölgesi Tekstil ve Hazırgiyim Sektöründe Rekabet Gücünün Artırılması Projesi</b>	<b>Kahramanmaraş Ticaret ve Sanayi Odası</b>	<b>1,8</b>
<b>Hatay Mobilyacılar Ortak Kullanım Atölyesi Projesi</b>	<b>Antakya Ticaret ve Sanayi Odası</b>	<b>3,6</b>
<b>Nemrut Turizmi Canlandırma Projesi</b>	<b>Adıyaman Valiliği</b>	<b>3,8</b>



# Bölgesel Rekabetin Güçlendirilmesine Yönelik Projelere Destekler Nasıl Sağlanır?

Proje	İlgili Kurum	Hibe Programı Bütçesi (Avro)
<b>Ardahan Yalnızçam Kış Sporları ve Yayla Turizmi İyileştirme Projesi</b>	<b>Ardahan İl Özel İdaresi</b>	<b>3.346.259</b>
<b>Sorgun İş Geliştirme Merkezi (İŞGEM) Projesi</b>	<b>Sorgun Belediye Başkanlığı</b>	<b>2.330.000</b>
<b>İshakpaşa Sarayı Turizm Altyapısının İyileştirilmesi ve Tanıtılması Projesi</b>	<b>Ağrı İl Özel İdaresi</b>	<b>2.050.000</b>
<b>Elazığ İŞGEM'in Sanayi Altyapısının Geliştirilerek Bölgesel ve Sektörel Yapıya Kavuşturulması</b>	<b>Elazığ İl Özel İdaresi</b>	<b>2.436.677</b>

*Proje Uygulama Başkanlığı*



# AVRUPA BİRLİĐİ GENEL SEKRETERLİĐİ

## AVRUPA YATIRIM BANKASI KREDİLERİ



# Avrupa Yatırım Bankası Aracılığıyla Belediyelere Sağlanan Destekler

Detaylı Bilgi için:  
[www.hazine.gov.tr](http://www.hazine.gov.tr)

Avrupa Yatırım  
Bankası Kredileri

**Koordinatör Kuruluş:**  
**Hazine Müsteşarlığı**

Proje Adı	Yıl	Bütçe (Milyon Avro)
Antalya Kanalizasyon Projesi	1995	35
Ankara Kanalizasyon Projesi	1995	45
İzmit Endüstriyel Atık Projesi	1995	50
Adana Kanalizasyon Projesi	1997	45
Diyarbakır Atıksu Projesi	1998	32
Tarsus Atıksu Projesi	1999	38
Bursa Kanalizasyon Projesi	2000	80
Eskişehir Kentsel Gelişimin Desteklenmesi Projesi	2001	110
Mersin Atıksu ve Kanalizasyon Projesi	2001	60
Belediyelere Su ve Kanalizasyon Altyapı Programı	2002	40
Bursa Raylı Sistem Destek Projesi	2004	55
Samsun Kanalizasyon Projesi	2005	30
İstanbul Boğaz Tüp Geçit Projesi	2006	200

*Proje Uygulama Başkanlığı*



# AVRUPA BİRLİĐİ GENEL SEKRETERLİĐİ

## ALTERNATİF HİBE DESTEKLERİ: KALKINMA AJANSLARI HİBE DESTEKLERİ





# KALKINMA AJANSLARI

- *Bölgelerimizin potansiyellerini harekete geçirmek ve tüm bölgelerin ulusal ekonomiye katkısını en yüksek düzeye çıkarmak*
- *Geri kalmış bölgelerimizin kendi içinde ve diğer bölgelerle gelişmişlik farklarını azaltarak ülke ortalamasına yaklaştırmak*
- *Gelişmiş bölgelerimizin küresel ölçekte rekabet gücünü artırmak*





# KALKINMA AJANSLARI BÜTÇESİ

Kaynak	Katkı Oranı (%)	Aktarılabak Kaynak	Toplam İçinde Pay (%)
<b>Genel Bütçe Vergi Gelirleri</b>	<b>0,5</b>	<b>619</b>	<b>73</b>
<b>İl Özel İdareleri</b>	<b>1</b>	<b>20</b>	<b>3</b>
<b>Belediyeler</b>	<b>1</b>	<b>206</b>	<b>24</b>
26 Ajans için Toplam		845	100
Her Bir Ajansa Ortalama		32,5	-

**Merkez**

*Genel bütçe vergi gelirlerinin binde beşi*

+

**Bölge**

*Belediye, İl Özel İdaresi ve Sanayi ve Ticaret Odalarının gelirlerinin yüzde biri*



# KALKINMA AJANSLARI HİBE PROGRAMLARI

- *Sosyal konularda destek sağlayacak hibe programları*
- *Girişimci ve KOBİ'ler için hibe programları*
- ***Küçük çaplı alt ve üst yapı hibe programları***
- *Tarım ve kırsal kalkınmayı destekleyecek hibe programları*



# KALKINMA AJANSI KOBİ HİBE PROGRAMLARI

- Kalkınma Ajansları bölgelerindeki altyapı yatırımlarını desteklemek amacıyla proje teklif çağrısı duyuruları yapabilmektedirler.
- Altyapı için hibe programlarının büyüklüğü 10-20 Milyon TL arasında değişmektedir.
- Hibe Programları aracılığıyla işletmelere sağlanan hibe desteğinin ortalama büyüklüğü 600.000-800.000 TL arasında değişmektedir.
- Proje bedellerinin %70-80'i hibe olarak sağlanmaktadır.



# AVRUPA BİRLİĞİ GENEL SEKRETERLİĞİ

*İlginiz İçin Teşekkürler...*

İletişim:

***Bülent ÖZCAN***

*Avrupa Birliği Genel Sekreterliği*

*Proje Uygulama Başkanlığı*

*Başkan*

*Tel: 0 312 218 14 58*

*E-posta: bozcan@abgs.gov.tr*